

deArchi1tect

interieur

Ten Hagen & Stam bv, november 2002, nummer 9





René Erven Foto's Erwin Nagel

Naked Architecture en ontwerpstudio Perstuk transformeerden een negentiende-eeuws grachtenpand aan de Utrechtse Wittevrouwensingel tot een aantrekkelijk woonhuis. Beide ontwerpende partijen zijn direct bij aanvang van de opdracht betrokken bij de visievorming en uitwerking van het ontwerpplan. In het bouwbudget is een flink bedrag gereserveerd voor de vaste inrichting. Daardoor combineert het interieur een geraffineerde layout met interessante detailoplossingen en maatwerkmeubels. De gehele oorspronkelijke inbouw is verwijderd; daarbij zijn nieuwe entrees gecreëerd. Het pand telt vier verdiepingen en is gesplitst in drie wooneenheden. De ingang van het pand is gehandhaafd. De hal en de trappartij vormen een publieke zone in het gebouw. De wanden en vloeren rond het trappenhuis zijn brandwerend en geluidsisolerend gemaakt. Het inrichtingsplan voor de nieuwe appartementen combineert enkele monofunctionele ruimtes met één grote multifunctionele living. Het eerste appartement is gesitueerd op de begane grond en de eerste verdieping. Een nieuwe houten trap vormt de interne verbinding tussen de verdiepingen. De keuken en de werkkamer liggen op de begane grond. De slaapkamers en de woonkamer bevinden zich op de eerste verdieping. De natte ruimtes, de wc en de badkamer zijn rond de originele trappartij geplaatst. Speciale aandacht is besteed aan de afwerking en de meubels. Het nieuwe trappengat wordt afgeschermd door een op maat gemaakte kast. In de vloer is verwarming aangebracht, waarbij de radiatoren zijn weggelaten. De vloer is gelakt met een lichtgrijze betonverf en vormt zo een neutrale basis voor de persoonlijke inrichtingselementen. De basisindeling waarbij de natte ruimtes rond de trappartij zijn geplaatst, is ook doorgezet in beide andere appartementen. In het middelste appartement is de vloer in een iets donkerder grijs tint uitgevoerd. De deur van de entree is naadloos weggewerkt in de keukenwand. Een computerwerkplek bevindt zich in het grote wandmeubel in het midden van de grote woonkamer. In het derde appartement op de zolderverdie-

Drie in één



ping is het dakbeschot verwijderd. Hierdoor komen de houten spanten vrij te staan in de ontstane buitenruimte. De houtnerf is opgehaald met bootlak. De vloer is in een donkere tint betonverf gelakt en de wanden zijn wit. Openheid, multifunctionaliteit en veranderlijkheid zijn de belangrijkste kenmerken die alle appartementen gemeen hebben. Hoewel de kleine monofunctionele ruimtes voor een groot deel bijdragen aan het woongemak, wordt het echte woonplezier bepaald door de persoonlijke objecten en meubels in de grote living. Hierdoor hebben de verschillende appartementen elk hun eigen persoonlijke sfeer. De architectuur zelf trekt zich hier

terug in het bewerken en afwerken van het omhulsel van de woning en in het positioneren van deze objecten. Daarmee komen de appartementen tegemoet aan de grote vraag naar open en flexibele woonplaattegronden in een bruisende stedelijke omgeving.

ONTWERP INTERIEUR WOONHUIS
WITTEVROUWENSINGEL UTRECHT
Ontwerpteam Naked Architecture, Erik Meulenbelt,
Perstuk Interieurs-meubels, Remy Meijers
Bouwkosten €320.000 (incl. btw en vaste
meubilering)
Oppervlakte 480 m²

linkerpagina

linksboven Opname exterieur

midden Appartement 1: woonkamer eerste verdieping

onder Plattegronden 1 entree 2 trap/publieke zone

3 keuken 4 woonkamer 5 slaapkamer 6 badkamer

7 toilet 8 dakterras

rechts Appartement 3: zolderverdieping,

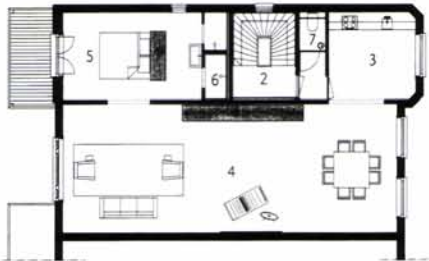
slaapkamer/natte cel.

rechtsonder Appartement 2: woonkamer tweede

verdieping



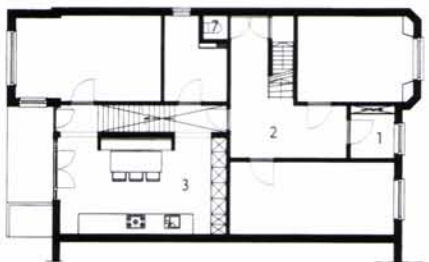
zolderverdieping, appartement 3



tweede verdieping, appartement 2



eerste verdieping, appartement 1



begane grond, appartement 1

